



Perusturvan kuntayhtymän suunnittelu

Karkkila, Nummi-Pusula, Vihti

6.10.07/29.10.07 Tss

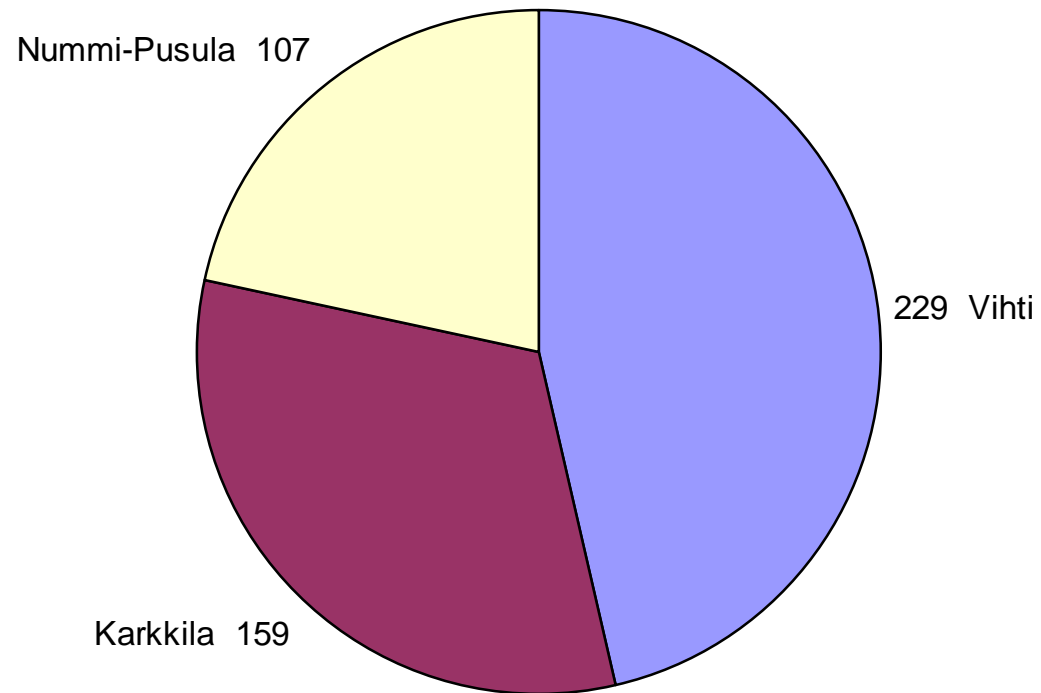


Perustietoa kuntayhtymästä

- Tarkoitus käynnistyä 1.1.2008 organisaationa ja toiminnallisesti 1.1.2009 : sopimuksellinen, poliittinen, hallinnollinen ja toiminnallinen yhteensovittaminen
- Kunnista siirtyy nykyinen SoTe-henkilöstö 494 henkilöä
- Kuntayhtymän talousarvio ilman päivähoitoa ja erikoissairaanhoitoa n.50 milj./€



Henkilöstö

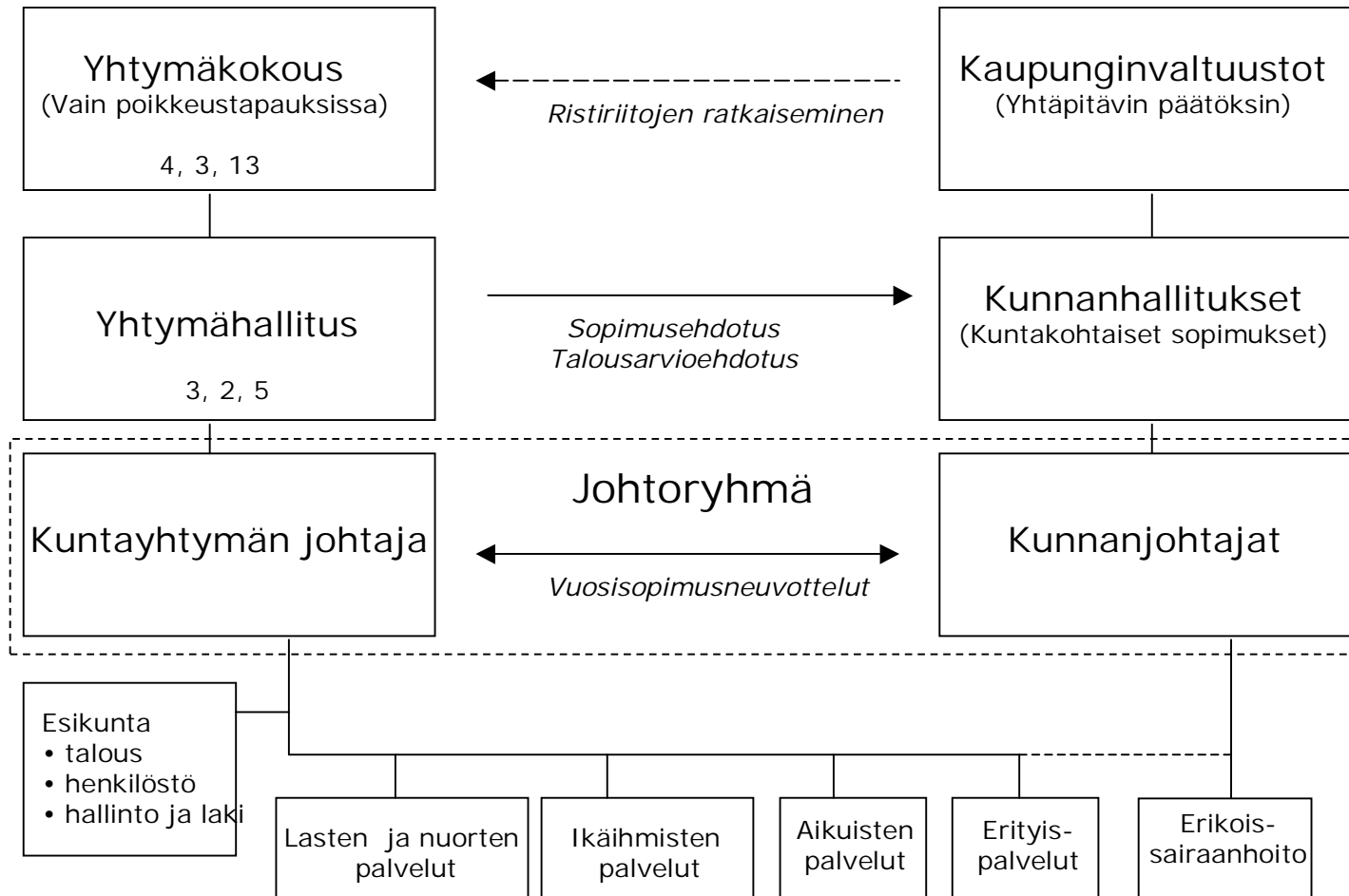


Yhteensä 495 henkilöä



Kuntayhtymän organisaatio

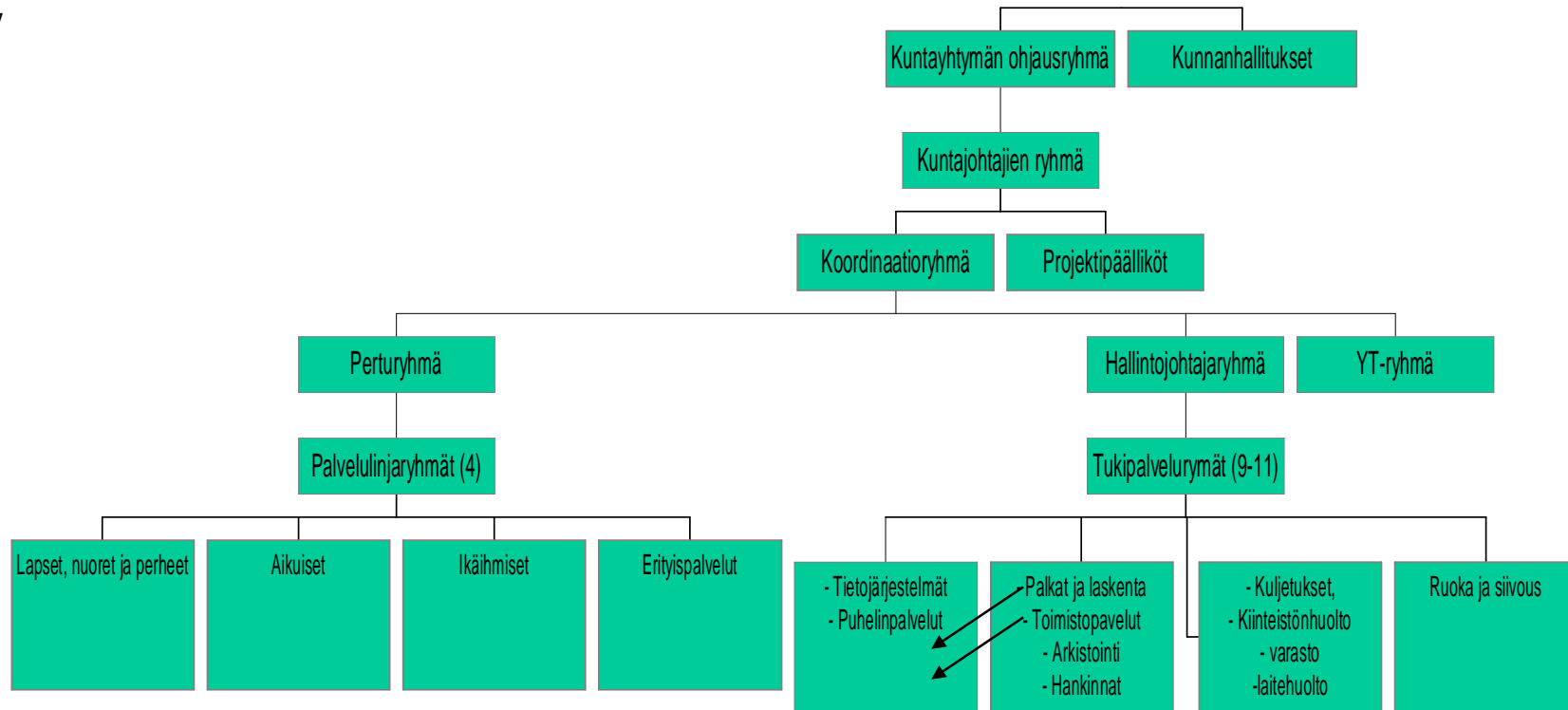
11.4.2007





Kuntayhtymän suunnitteluorganisaatio ja tukipalvelut

9.10.07



Valmistelussa: rakenne muuttuu suunnittelun edetessä



Suunnitteluryhmät

- 1) Ohjausryhmä (luottamushenkilöt, kuntajohtajat, muista ryhmistä valitut edustajat, pääluottamusmiehet): Ohjaus- ja strategiavastuu kuntayhtymähallituksen perustamiseen saakka
- 2) Kuntajohtajien ryhmä (kuntajohtajat, henkilöstön edustaja): Organisaation muodostaminen ja operatiivinen johto
- 3) Koordinaatioryhmä (kuntajohtajat, perusturvajohtajat, johtavat lääkärit, henkilöstö-, hallinto- ja talouspäälliköt, henkilöstön edustajat): Kokoo ryhmien tulokset ja päättää yhteisistä asioista.
- 4) Perturyhmä (perusturvajohtajat ja johtavat lääkärit henkilöstön edustajat): Perusturvan kuntayhtymän toiminnallinen ja taloudellinen suunnitteluvastuu, käytännön selvitystyön ja henkilöstön osallistamisen (palvelulinjasuunnittelun eteneminen) johtaminen
 - 4.1 palvelulinja ryhmät (4): työtoiminnan sisältö ja tietojen kerääminen
- 5) HaJo (hallintojohtajat, talouspäälliköt, henkilöstön edustajat) ja
- 6) Henkilöstöpääl.ryhmä (HaJo:t ja henkilöstöjohtajat) Yt-menettelyn toteutumisvastuu, henkilöstösopimusten valmistelu ja tukipalveluryhmien johtaminen.
 - 5.1 tukipalveluryhmät: työtoiminnan sisältö ja tietojen kerääminen
- 7) Projektipäällikkö: Vastaavat kokonaisuuden etenemisestä ja koordinaatiosta ryhmien välillä.



Ohjausryhmä

Ohjausryhmä		
Luottamushenkilöt	Virkamiehet	Pääluottamusmiehet
Alanne Päivi /Mannerkoski Veikko, Nu-Pu Apell Oili /Määttä Rainer, Karkkila Lehti-Chatta Tuire /Kuusela Matti, Karkkila Mela Jyri /Eräpolku Merja, Nu-Pu Noro Tiina /Teijo Vuorinen, Vihti Penttala Pia /Sikke Leinikki, Vihti Räikkönen Ritva /Juha Viitanen, Nu-Pu Syrjänen Vesa /Sorvari Hilikka, Karkkila Viherkanto Kari /Eurajoki Markku, Vihti	Kuntajohtajaryhmä: Härkönen Petri, Kj., Vihti Karhunen Minna, Kj., Karkkila Soinio Eero, Kj., Nu-Pu Pertut/palvelulinja: Saaren-Seppälä Tarja, Nu-Pu Hallintojoht/tukipalv.: Aira Elolampi, Vihti Yt-ryhmä: Annu Kalliaiseno, Karkkila	Hellgren Päivi /JHL, Karkkila Laiho Paula/TNJ, Vihti Sjöholm Riitta /TNJ, Nu-Pu



YT-ryhmä

- YT-ryhmä:
- Hiltunen Marjatta, PLM/JYTY, Vihti
- Härkönen Petri, kunnanjohtaja, Vihti
- Hellgren Päivi, PLM/JHL, Karkkila
- Kalliaiseno Annu, henkilöstöpääll., Karkkila
- Karhunen Minna, kaupunginjohtaja, Karkkila
- Kytäjä Markku, PLM/KTN, Karkkila
- Laiho Paula, PLM/Super, Vihti
- Lankinen Pentti, PLM/JYTY, Nu-Pu
- Lehtonen Saila, talouspääll., Nu-
- Lipasti Harri, henkilöstöpäällikkö, Vihti
- Pietikäinen Jorma, PLM/JUKO, Nu-Pu
- Piirainen Esko, JHL, Vihti
- Rinne Vesa, PLM/JHL, Nu-Pu
- Salmelin Tarja, PLM/TNJ, Karkkila
- Seppälä Ritva, PLM/JYTY, Karkkila
- Sjöholm Riitta, , PLM/TNJ, Nu-Pu
- Soinio Eero, kunnanjohtaja, Nu-Pu
- Tikkanen Markku, PLM/JUKO, Karkkila
- Turunen Veijo, LM/KTN, Vihti
- Urpilainen Eila, PLM/JUKO, Vihti
- Wiik Anja, LM/TNJ, Karkkila



Aikataulun tiivistelmä

Suunnittelun painopisteet





Sosiaali- ja terveystalvet yhdistyvät – luonnos palveluiden järjestämisestä "elämänkaarimallina"

Esikunta

- talous
- henkilöstö
- hallinto ja laki

Lasten, nuorten ja perheiden palvelut

Perhekeskukset, joissa neuvolat, perhetyö, terapiat ja lastensuojelu

Lastensuojelun arviointiyksikkö

Ikääntyneiden palvelut yli 65v

Asumispalvelu- ja virkistyskeskus

Laitospalvelujen tutkimus ja Arviointiyksikkö

Aikuisten Palvelut

Yleislääkärin iltavastaanotot ja päivystys

Työterveys

Kuntouttava työtoiminta

Kuntoutus-osastot

Erityispalvelut

Päihde- ja mielenterveysosaaminen ja asumispalvelut

Lääkinnällisen kuntoutuksen ja vammais- palvelujen osaaminen

Hammashuolto

Kuntayhtymän erikoislääkärit

Sisätautilääkäri, korvalääkäri, silmlääkäri, pediatri, ihotautilääkäri, gynecologi

HUS- Erikoissairaanhoido



Miksi elämänkaarimalli valittiin?

- Nykyisen toimintatavan, talouden ja rakenteiden ongelmien ratkaisu edellyttää uutta ajattelua
- Henkilöstön osaamista kannustava malli, kaikkien ei tarvitse osata kaikkea vauvasta vaariin: osaajat keskittyvät – kunnasta houkutteleva työpaikka
- Perusterveydenhuollon ja erikoissairaanhoidon välisen yhteistyön parantaminen
- Sosiaali- ja terveydenhuollolla yhteiset rahat (potilaan pompottelu ei säästä omia rahoja) ja osaajat toimivat kiinteästi yhdessä



Perturyhmän (perusturvajohtajat ja johtavat lääkärit) tavoitteet

- Rakentaa toimiva, ylikunnallinen, talouden haasteista selviävä ja asiakasta kokonaisuutena palveleva verkosto-organisaatio
- Elämänkaarimallin mukainen talousarvio, vuosisuunnitelma, palvelutasosuunnitelma ja toimintasuunnitelma
- Palvelujen tuotteistaminen
- Toiminta- ja johtosääntöjen valmistelu
- Palvelulinjaorganisaation muodostaminen



PALVELULINJARYHMIEN TAVOITTEET

- Henkilöstö osallistuu suunnitteluun
- Etsitään parhaat mahdolliset käytännöt ja tutustutaan
- Edetään vaiheittain ja samalla kehittäen
- Ryhmien kokoonpanot ja tehtävät muuttuvat tarpeiden mukaan
- Saadaan yksityiskohtaista tietoa nykyisestä organisaatiosta, palveluista ja voidaan ennakoida synergiahyötyä tulevassa organisaatiossa



Suunnitteluryhmät

<p>Lasten, nuorten ja perheiden suunnittelun vetäjät ja ryhmä:</p> <ol style="list-style-type: none">1. Annukka Kangasniemi, lääkäri, neuvolat ja koulu Nu-Pu2. Sari Laaksonen, Perhehuollon esimies Vihdin kunta	<p>Työikäisten palvelujen suunnittelun vetäjät ja ryhmä:</p> <ol style="list-style-type: none">1. Mirja Hartikainen, Osastonhoitaja Vihti2. Tommi Komulainen, lääkäri, Karkkila puh
<ol style="list-style-type: none">3. Nina Lilja, sosiaalityöntekijä, Karkkila4. Heidi Örnmark Is-perhetyöntekijä, Karkkila5. Marjaana Lindström, sosiaalityöntekijä, Nu-Pu6. Kirsi Jalonen, perhetyöntekijä, Nu-Pu (varalla Kaisa Kanerva, psykologi, perhekeskus Nu-Pu puh.7. Marjo Fagerholm, terveydenhoitaja, Nu-Pu8. Anne Jokinen, psykologi (varalla Ulla Ingman-Ronkainen), Vihti9. Kirsi Gustafsson, osastohoitaja, Vihti10. Tanja Niemelä, perhetyöntekijä, Vihti11. Anja Hukkanen, toimintaterapeutti, Vihti12. Hannele Talman-Kettunen, puheterapeutti, Vihti13. Hanna Lehtinen, psykologi, Vihti14. Päivi Esala, sosiaalityöntekijä, Vihti15. Paula Weurlander, sosiaalityöntekijä, Vihti	<ol style="list-style-type: none">3. Mari Hård, sosiaalityöntekijä, Nu-Pu4. Hannele Nieminen, vastaanottohoitaja (tk-ajanvar) Nu-Pu5. Jari Annanniemi, sosiaaliohjaaja, Vihti6. Arja Metsäranta, sosiaalityöntekijä, Karkkila7. Kirsti Napola, lääkäri, Vihti8. Kirsi Gustafsson, osastonhoitaja, Vihti9. Anja Laurila, sairaanhoitaja, Karkkila



Suunnitteluryhmät

Ikäihmisten suunnittelun vetäjät ja ryhmä:

1. Raija Salmi, vanhustyön ohjaaja, Vihti
2. Anja Jokinen, johtava hoitaja Nu-Pu

Erityispalvelujen suunnittelun vetäjät ja ryhmä

1. Satu Karppanen, Sosiaalityön päällikkö, Karkkila
2. Tarja Marsalo, Fysioterapian osastonhoitaja, Vihti

3. Lehtonen Katariina, kotisairaanhoidaja, Nu-PU /tietojärjestelmätuntija
4. Birgitta Virolainen
vs. vanhainkodin johtaja, Nu-Pu
5. Anne Virtanen, apl.oh, Nu-Pu
6. Tytti Lahtinen, osastonhoitaja, Vihti
7. Virpi Jylhä-Ollila, fysioterapeutti, Vihti
8. Merja Lipponen, lähihoitaja, Vihti
9. Helena Vuorikkinen, kotihoidon lähihoitaja, Karkkila
10. Liisa Sainio, osastonhoitaja, Karkkila
11. Aila Ollila, kotihoidon osastonhoitaja, Karkkila
12. Leila Saarela, kotihoidon palveluohjaaja, Karkkila

3. Eeva Kuosmanen, johtava sosiaalityöntekijä, Nu-Pu
4. Raija Sainio, vst.labrahoitaja Nu-Pu
5. Johanna Örnmark, Karkkila
6. Antoine Chatta, johtava hammaslääkäri, Karkkila
7. Riitta Mäntyniemi-Suihkonen, psykiatrinen sairaanhoitaja, Vihti
8. Päivi Lempinen, hammaslääkäri Vihti



Palvelulinja- ja tukipalvelun suunnitteluryhmien vetäjät

Palvelulinjaryhmien suunnittelun vetäjät:

Tarja Saaren-Seppälä, pj.

- 1. Lasten, nuorten ja perheiden ryhmä:
- Sari Laaksonen, perhehuollon esimies, Vihti ja Annukka Kangasniemi, lääkäri, Nu-Pu. (Pajunen E-R)
- 2. Aikuisten/työikäisten/yleisten palvelujen ryhmä: Mirja Hartikainen, oh, Vihti ja Tommi Komulainen, lääkäri, Karkkila (Purhonen M)
- 3. Ikäihmisten ryhmä: Raija Salmi, vanhustyön ohjaaja, Vihti ja Anja Jokinen, joht.hoitaja, Nu-Pu (Vuoristo M-L)
- 4. Erityispalvelujen ryhmä: Satu Karppanen, sosiaalityön päällikkö, Karkkila ja Tarja Marsalo, fysioterapian oh, Vihti. (Hynynen P)

Tukipalveluryhmien suunnittelun vetäjät:

Elolampi Aira pj.

- 1. Tietotekniikka: Tuulikko Voho, Vihti
- 2. Puhelinpalvelut: konsultti
- 3. Palkat ja laskentakirjanpito: Annu Kalliaiseno, Karkkila
- 4. Ruoka- ja siivouspalvelu: Tuija Wikström, Vihti
- 5. Kiinteistönhuolto: Mikko Aho
- 6. Laitehuolto (terveyskeskuksen perut) muu ?
- 7. Kuljetukset: Kimmo Mikkola, Karkkila
- 8. Arkisto, Aira Elolampi, Vihti
- 9. Varasto (Sote-osalta perut) muu ?
- 10. Toimistopalvelut: Antti Luukkanen
- 11. *Hankinnat*



Tiedottaminen

- Perusturvan henkilöstö-infot noin kahden kuukauden välein 02/07, 04/07, 10/07, 12/07, 1/08, 3/08
- Perusturva työyksikkökäsittelyt: 3/07, 12/07, 1/08, 3/08, 5/08
- Tukipalvelun henkilöstö-infot erikseen 10/07, 12/07
- Ohjausryhmän jäsenet, kuntajohtajat yhteistyö yleensä, perusturvahanke projektipäällikkö, tukipalveluhanke Vihdin hallintojohtaja
- Kotisivut: <http://www2.vihti.fi/vknp.nsf>